

0,000 = 190,30 m n.m

Obnova S – centra Hodonín, p. o.

na pozemcích p.č. st. 90/15, 2017/136, 1880/42, 9013, 9012,
1880/43, katastrální území Hodonín

Klient Jihomoravský kraj,
Žerotínovo náměstí 449/3, Veveří, 60200 Brno

Generální projektant

 Adam Rujbr Architects

Šrbská 22, 612 00 Brno, tel.: 603 283 041

Hořešší nádraží 19, 150 00 Praha 5, tel.: 603 799 403

Zodpovědný projektant Ing. arch. Adam Rujbr
HIP Ing. Michal Surka

D.1.4.G Silnoproudá elektrotechnika ableskovod

Projektant částí PD

SUBTECH, s.r.o.

Slovinská 29/693 612 00 Brno

IČ: 293 52 819

www.subtech.cz



Zodpovědný projektant Ing. Jan Novotný

Vypracoval Ing. Jan Novotný

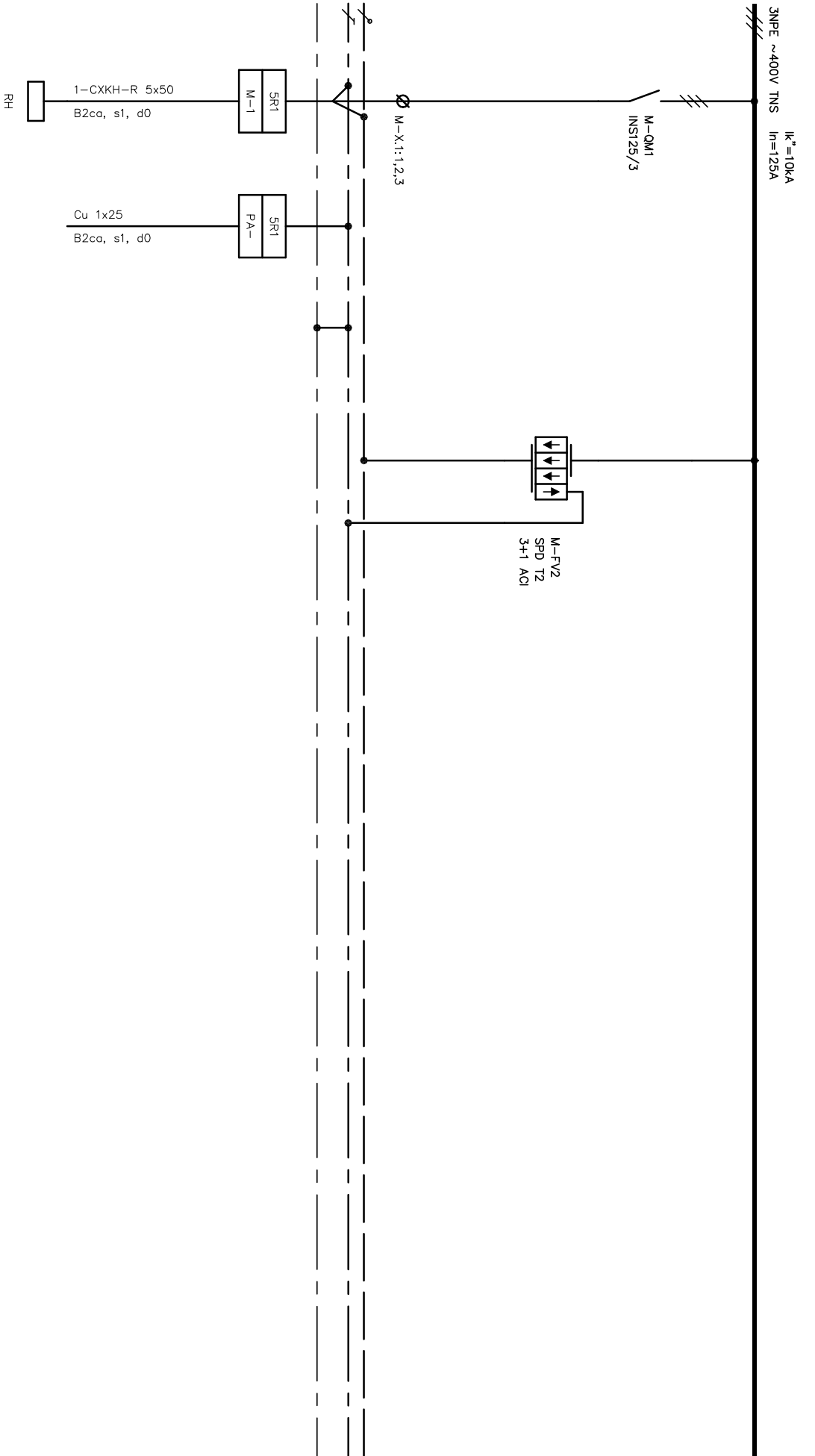
Datum

1.9.2023

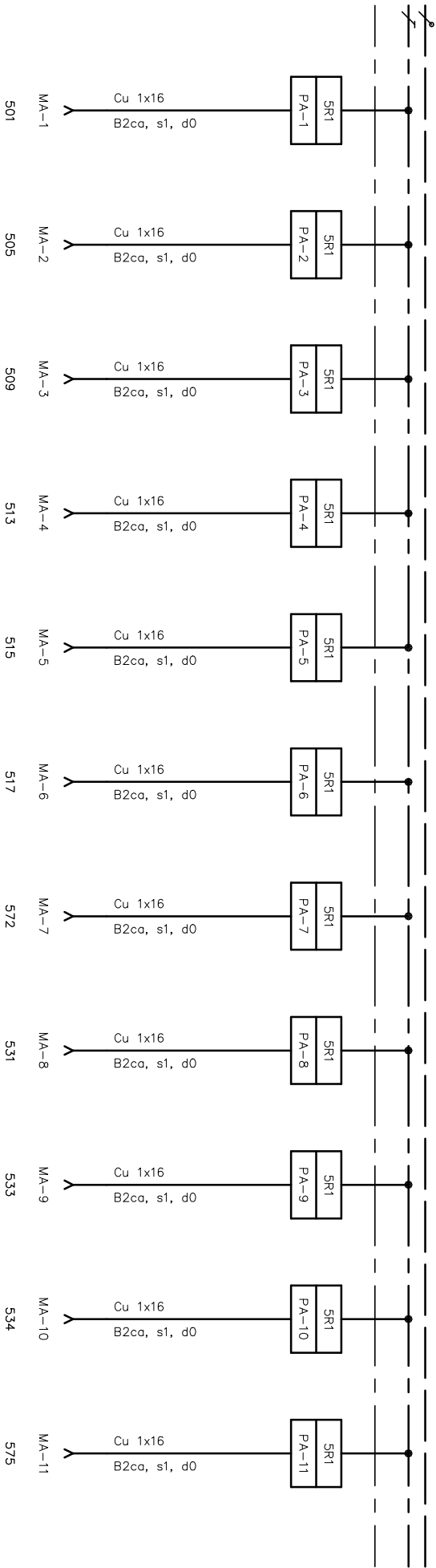
Dokumentace pro provádění stavby

Rozvaděč 5R1

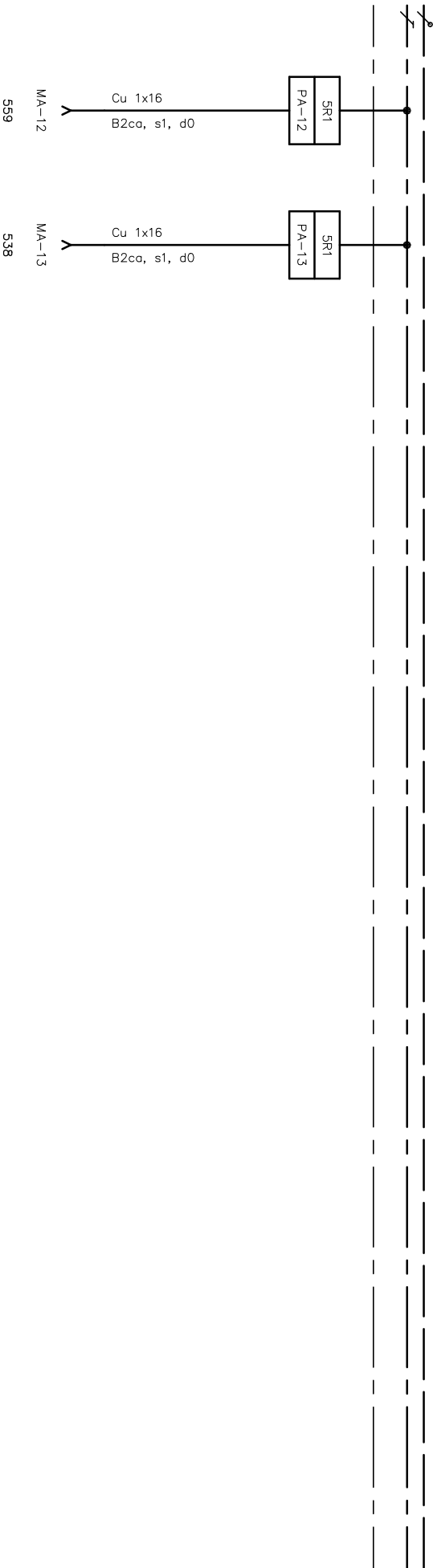
D.1.4.G-134/00



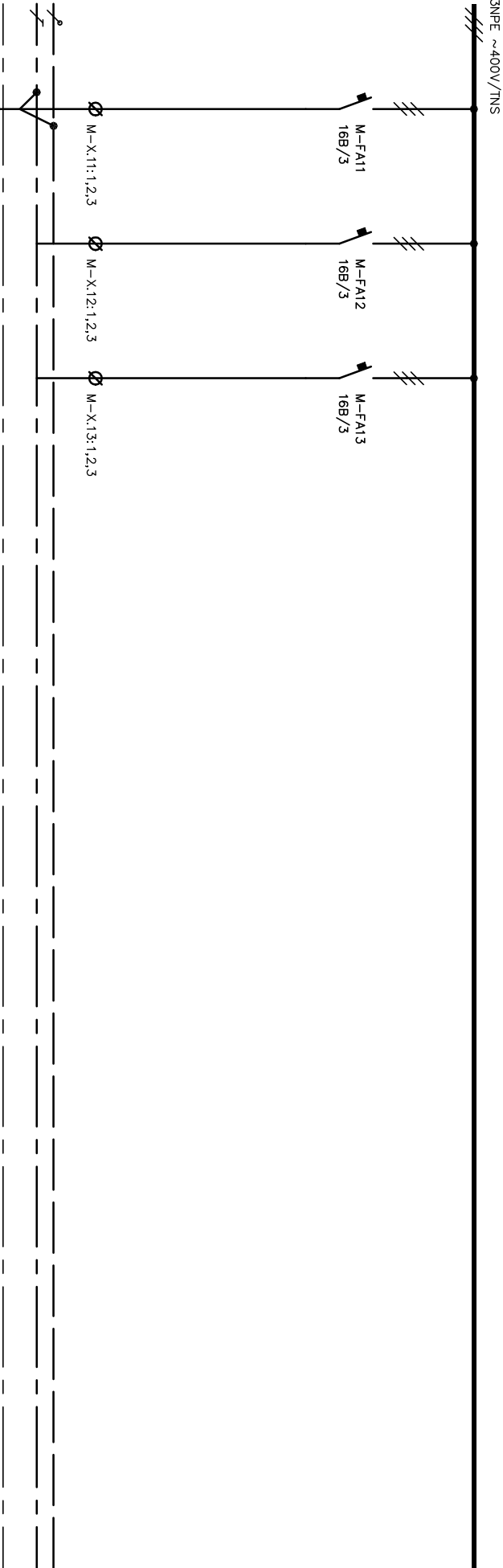
Oddělení Elektro		Zodpovědný projektant Ing. Jan Novotný	Druh dokumentu Výkres rozváděče	Status dokumentu Vydáno	
SUBTECH Sovětská 28, 612 00 Brno Česká republika www.subtech.cz		Vypracoval Ing. Jan Novotný	Název, doplňující název Obnova S-centra Hodonín, p.o. SO 01, SO 02 Rozváděč SR1	Číslo dokumentu D.1.4-G-134	
		Kontroloval Ing. Jan Novotný		Změno	
		Datum vydání 2023-09-01			
				List 1	



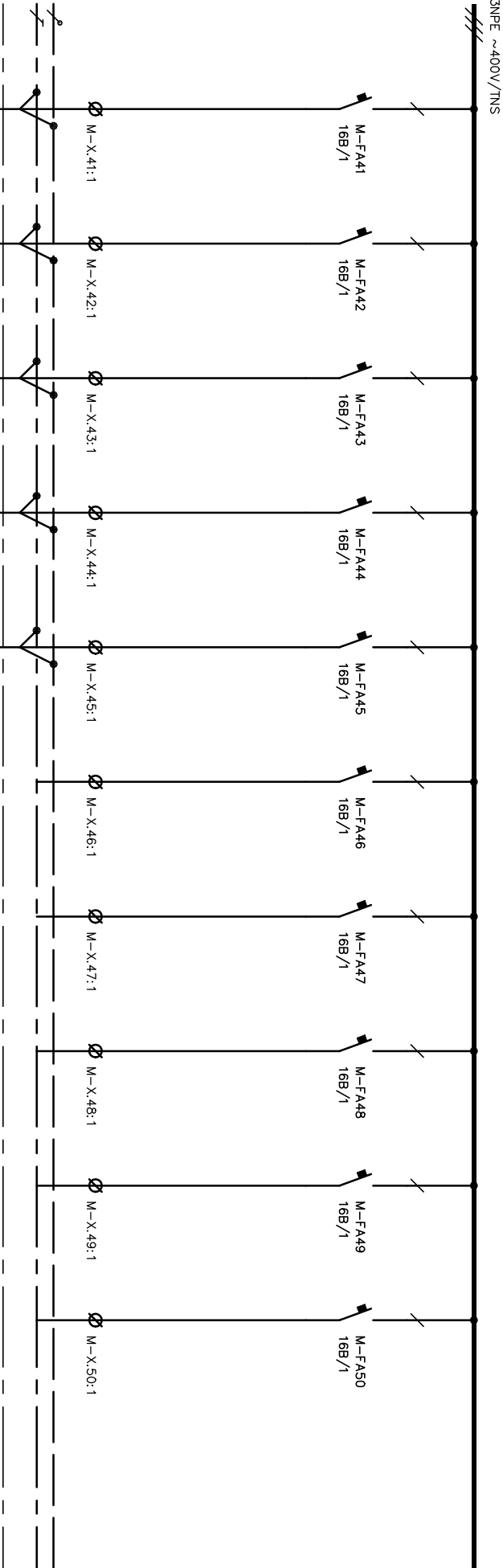
Oddělení Elektro		Zodpovědný projektant Ing. Jan Novotný	Druh dokumentu Výkres rozváděče	Status dokumentu Vydáno	
<div><div>SUBTECH</div><div>Sovičská 28, 612 00 Brno</div><div>Česká republika</div><div>www.subtech.cz</div></div>		Vypracoval Ing. Jan Novotný	Název, doplňující název Obnova S-centra Hodonín, p.o. SO 01, SO 02 Rozváděč SR1	Číslo dokumentu D.1.4.G-134	
		Kontroloval Ing. Jan Novotný		Změno	
				Datum vydání 2023-09-01	List 2



Oddělení Elektro		Zodpovědný projektant Ing. Jan Novotný	Druh dokumentu Výkres rozváděče	Status dokumentu Vydáno		
<div><div>SUBTECH</div><div>Sovětská 28, 612 00 Brno</div><div>Česká republika</div><div>www.subtech.cz</div></div>		Vypracoval Ing. Jan Novotný	Název, doplňující název Obnova S-centra Hodonín, p.o. SO 01, SO 02 Rozváděč SR1	Číslo dokumentu D.1.4.G-134		
		Kontroloval Ing. Jan Novotný				
				Změno	Datum vydání 2023-09-01	List 3

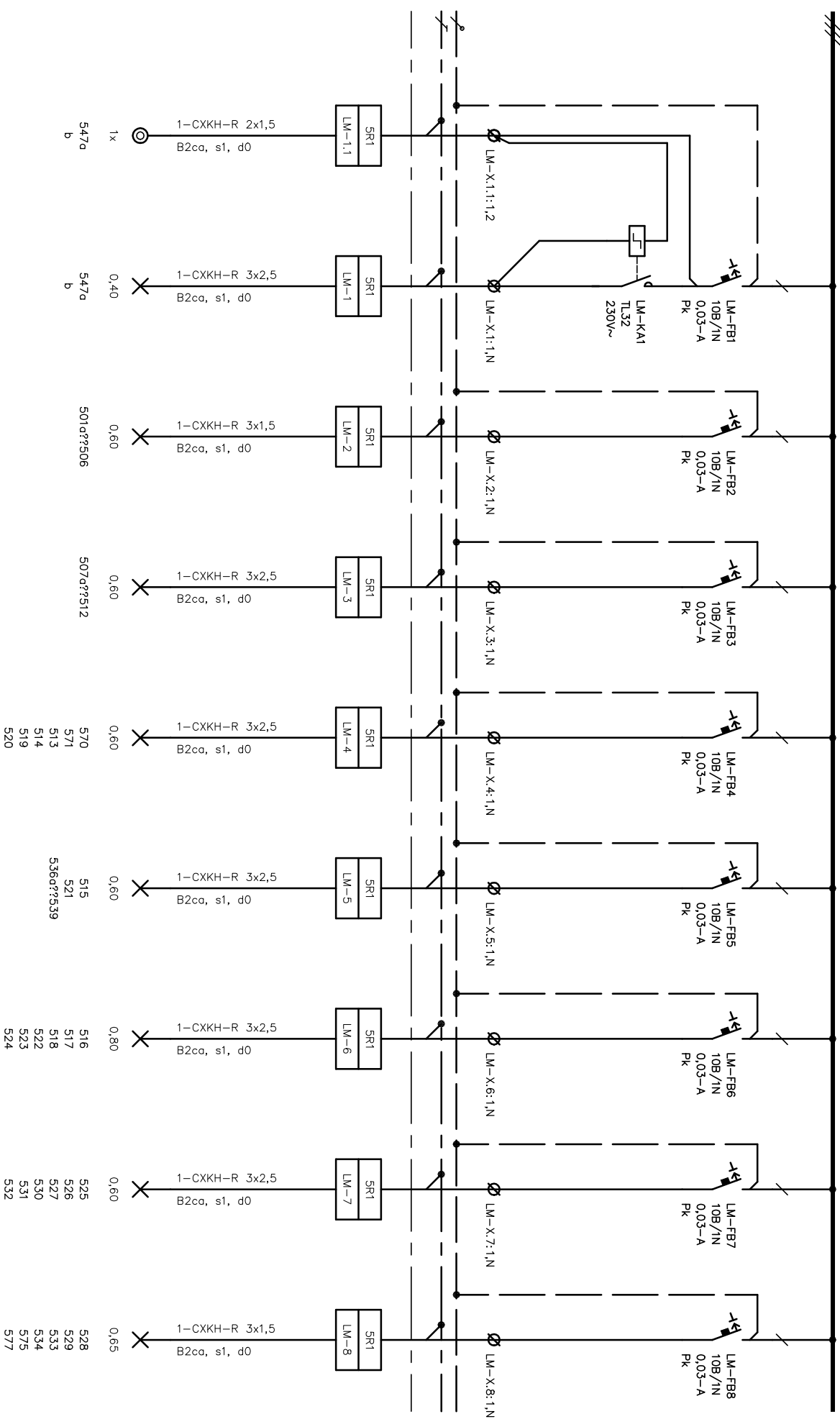


Oddělení Elektro	Zodpovědný projektant Ing. Jan Novotný		Druh dokumentu Výkres rozváděče	Status dokumentu Vydáno		
	Vypracoval Ing. Jan Novotný	Název, doplňující název Obnova S-centra Hodonín, p.o. SO 01, SO 02 Rozváděč SR1		Číslo dokumentu D.1.4-G-134		List 4
	Kontroloval Ing. Jan Novotný					
SUBTECH Sovětská 28, 612 00 Brno Česká republika www.subtech.cz						

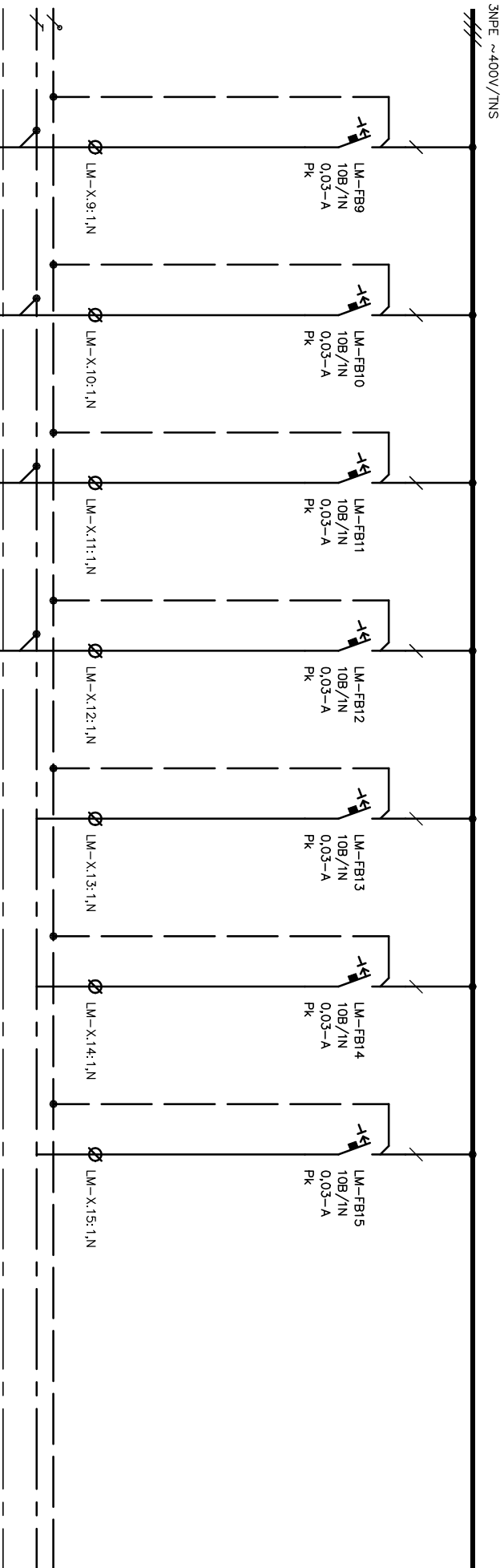


Oddělení Elektro		Zodpovědný projektant Ing. Jan Novotný	Druh dokumentu Výkres rozváděče	Status dokumentu Vydáno
SÚBTECH Sovětská 28, 612 00 Brno Česká republika www.subtech.cz	Vypracoval Ing. Jan Novotný	Název, doplňující název Obnova S-centra Hodonín, p.o. SO 01, SO 02 Rozváděč SR1	Číslo dokumentu D.1.4-G-134	Změno
	Kontroloval Ing. Jan Novotný			
		Datum vydání 2023-09-01	List 5	

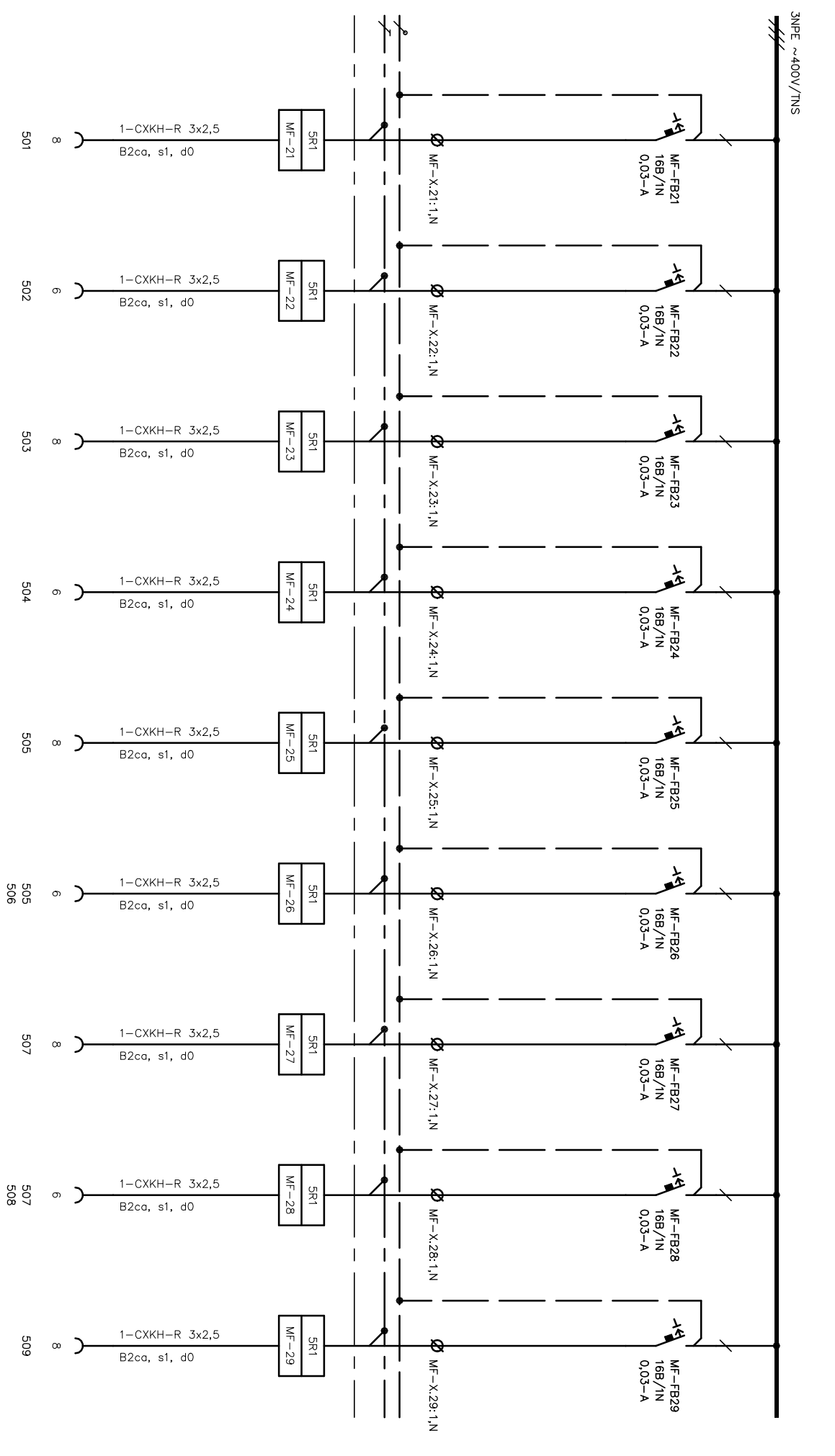
A vertical line with several points marked by dots. The line is labeled with a double slash symbol at the top.



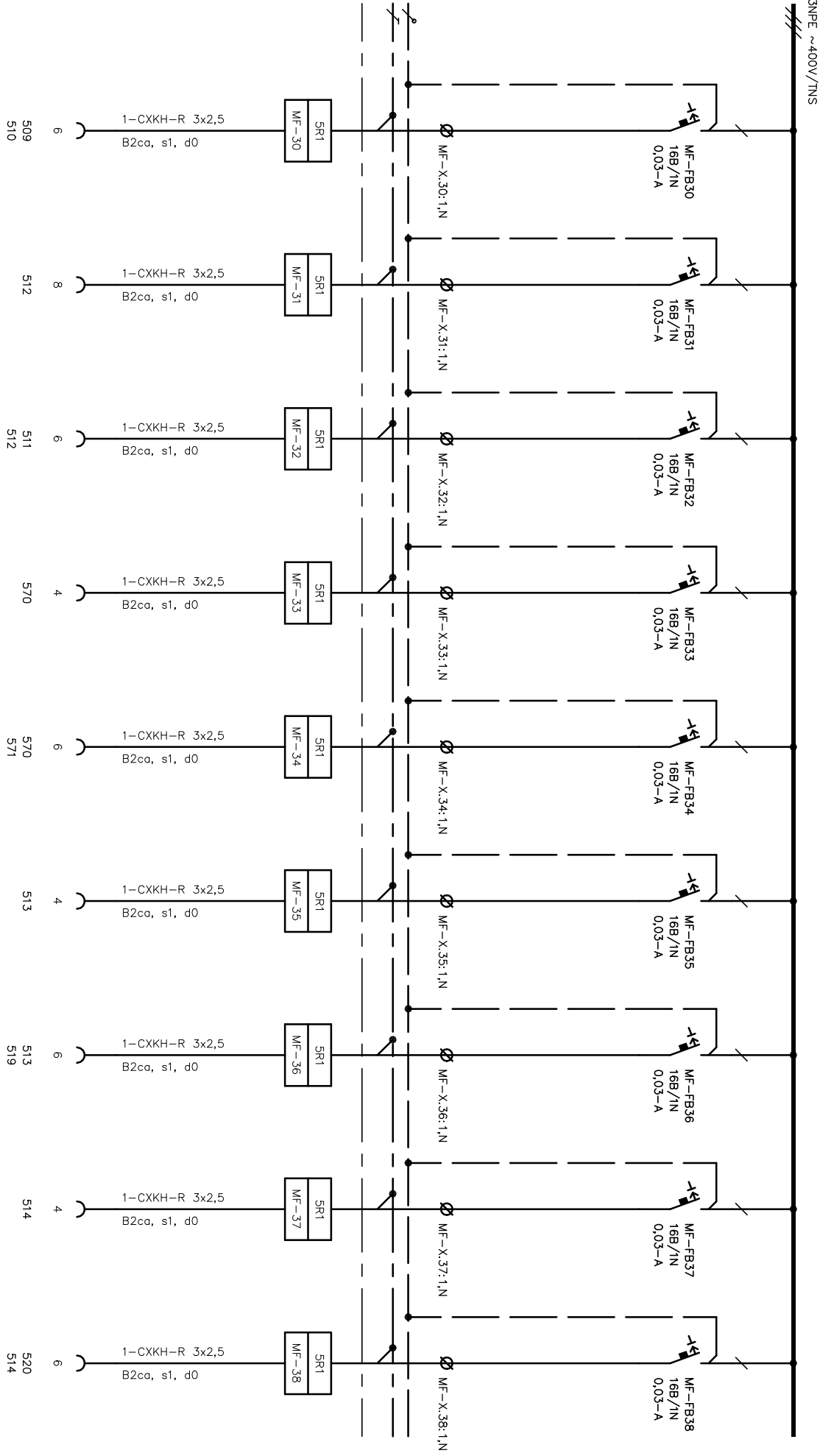
Odběratel Elektro	Zodpovědný projektant Ing. Jan Novotný	S přílohy dokumentu Výkres rozváděče	Status dokumentu Vydáno
SUBTECH Svatováclavská 20, 612 00 Brno Číslo účtu www.subtech.cz	Vypracoval Ing. Jan Novotný	Název, doplňující název Ohnova S-centra Hodonín, p.o.	Číslo dokumentu D.1.4.6-134
	Kontroloval Ing. Jan Novotný	S0 01, S0 02 Rozváděč SKI	Změna Datum vydání 2023-09-01
			Líst 6



Oddělení Elektro		Zodpovědný projektant Ing. Jan Novotný		Druh dokumentu Výkres rozvodiště		Status dokumentu Vydáno	
SÚBTECH Sovětská 28, 612 00 Brno Česká republika www.subtech.cz		Výpracoval Ing. Jan Novotný		Název, doplňující název Obnova S-centra Hodonín, p.o.		Číslo dokumentu D.1.4-G-134	
		Kontroloval Ing. Jan Novotný		SO 01, SO 02 Rozváděč SR1		Změno	
						Datum vydání 2023-09-01	
						List 7	

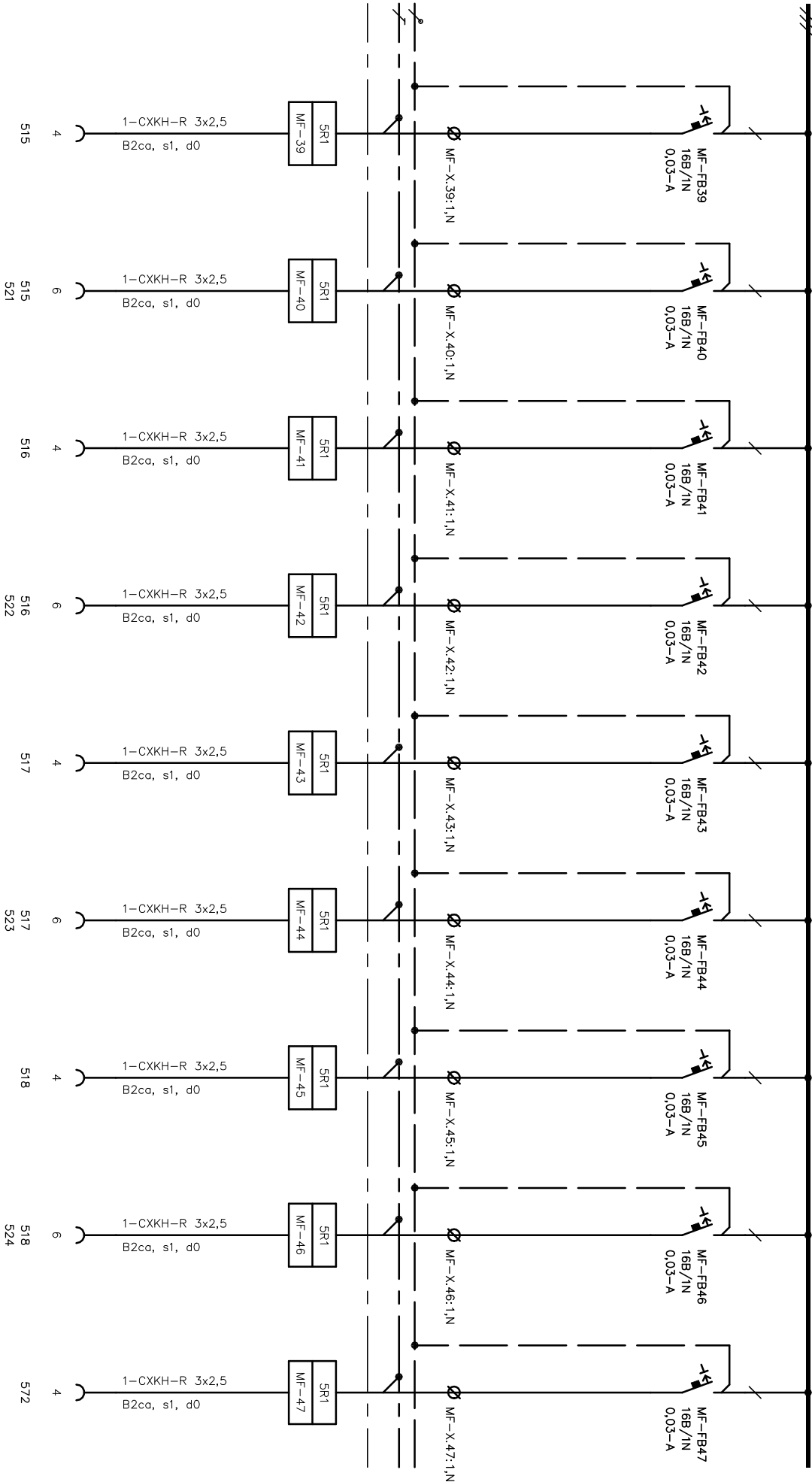


Oddělení		Zodpovědný projektant		Druh dokumentu		Status dokumentu	
Elektro		Ing. Jan Novotný		Výkres rozváděče		Vydáno	
SUBTECH Sovětská 28, 612 00 Brno Česká republika www.subtech.cz		Výpracoval		Název, doplňující název Obnova S-centra Hodonín, p.o.			
		Ing. Jan Novotný					
		Kontroloval		Rozváděč SR1			
		Ing. Jan Novotný					
				Číslo dokumentu D.1.4-G-134		Změno	
						Datum vydání 2023-09-01	
						List 8	

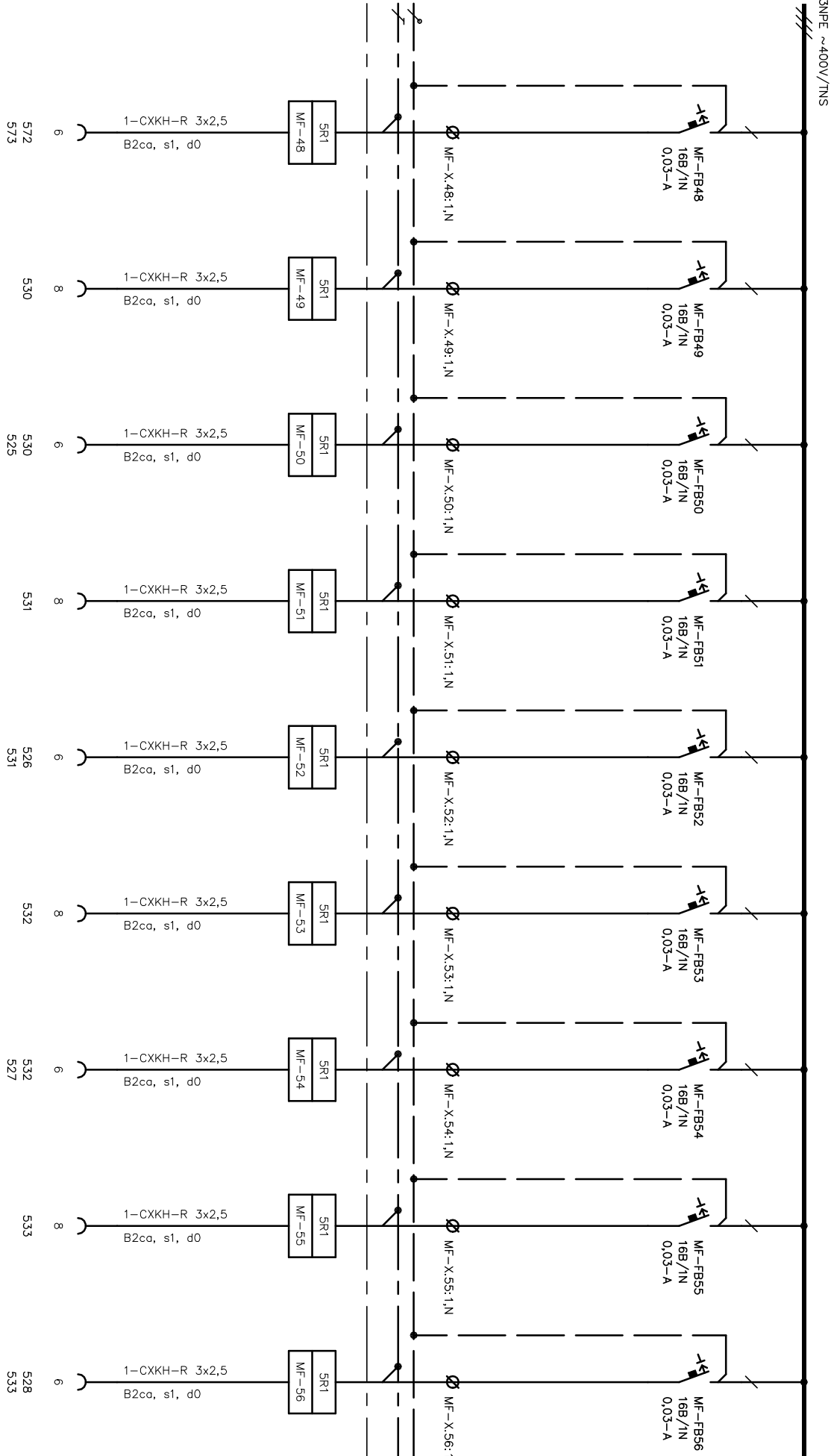


Oddělení	Zodpovědný projektant	Druh dokumentu	Status dokumentu
Elektro	Ing. Jan Novotný	Výkres rozváděče	Vydáno
SUBTECH Sovětská 28, 612 00 Brno Česká republika www.subtech.cz	Výpracoval	Název, doplňující název	Číslo dokumentu
	Ing. Jan Novotný	Obnova S-centra Hodonín, p.o.	D.1.4-G-134
	Kontroloval	SO 01, SO 02	Změno
	Ing. Jan Novotný	Rozváděč SR1	Datum vydání
			2023-09-01
			List
			9

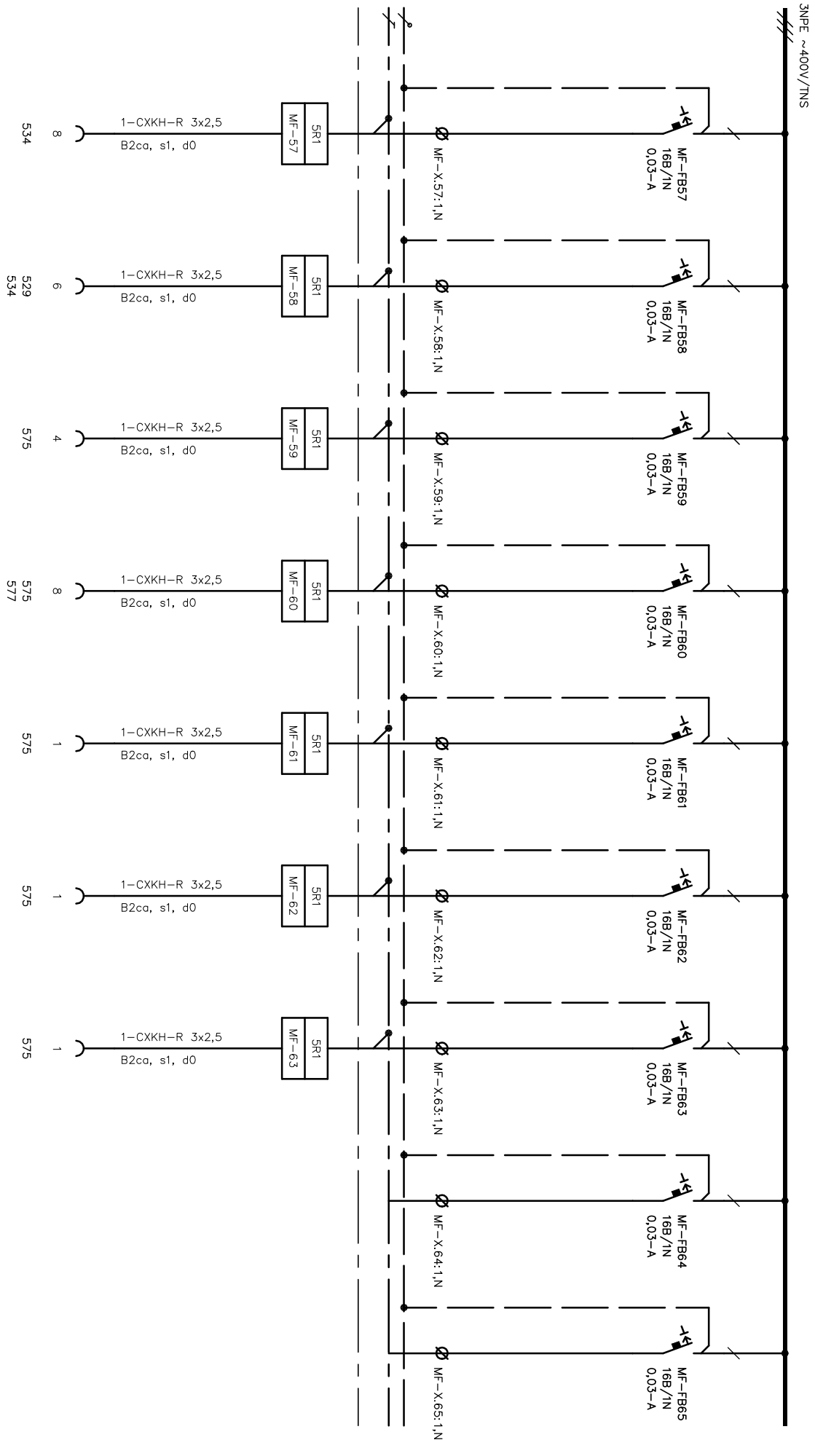
3NPE ~400V/TNS



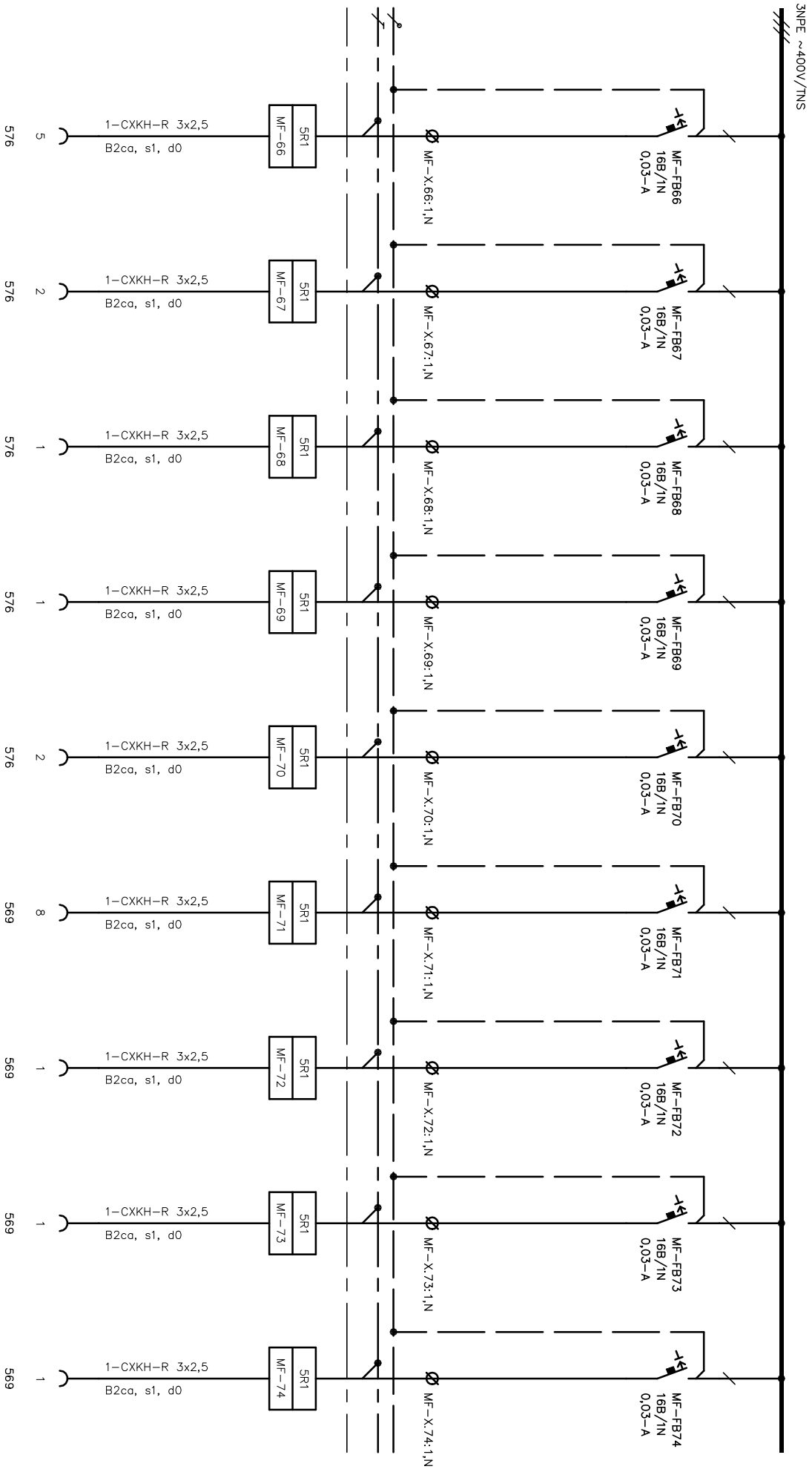
Oddělení Elektro		Zodpovědný projektant Ing. Jan Novotný		Druh dokumentu Výkres rozváděče		Stav dokumentu Vydáno	
SÚBTECH Sovětská 28, 612 00 Brno Česká republika www.subtech.cz		Výpracoval Ing. Jan Novotný		Název, doplňující název Obnova S-centra Hodonín, p.o.		Číslo dokumentu D.1.4-G-134	
		Kontroloval Ing. Jan Novotný		SO 01, SO 02 Rozváděč SR1		Změno	
						Datum vydání 2023-09-01	
						List 10	



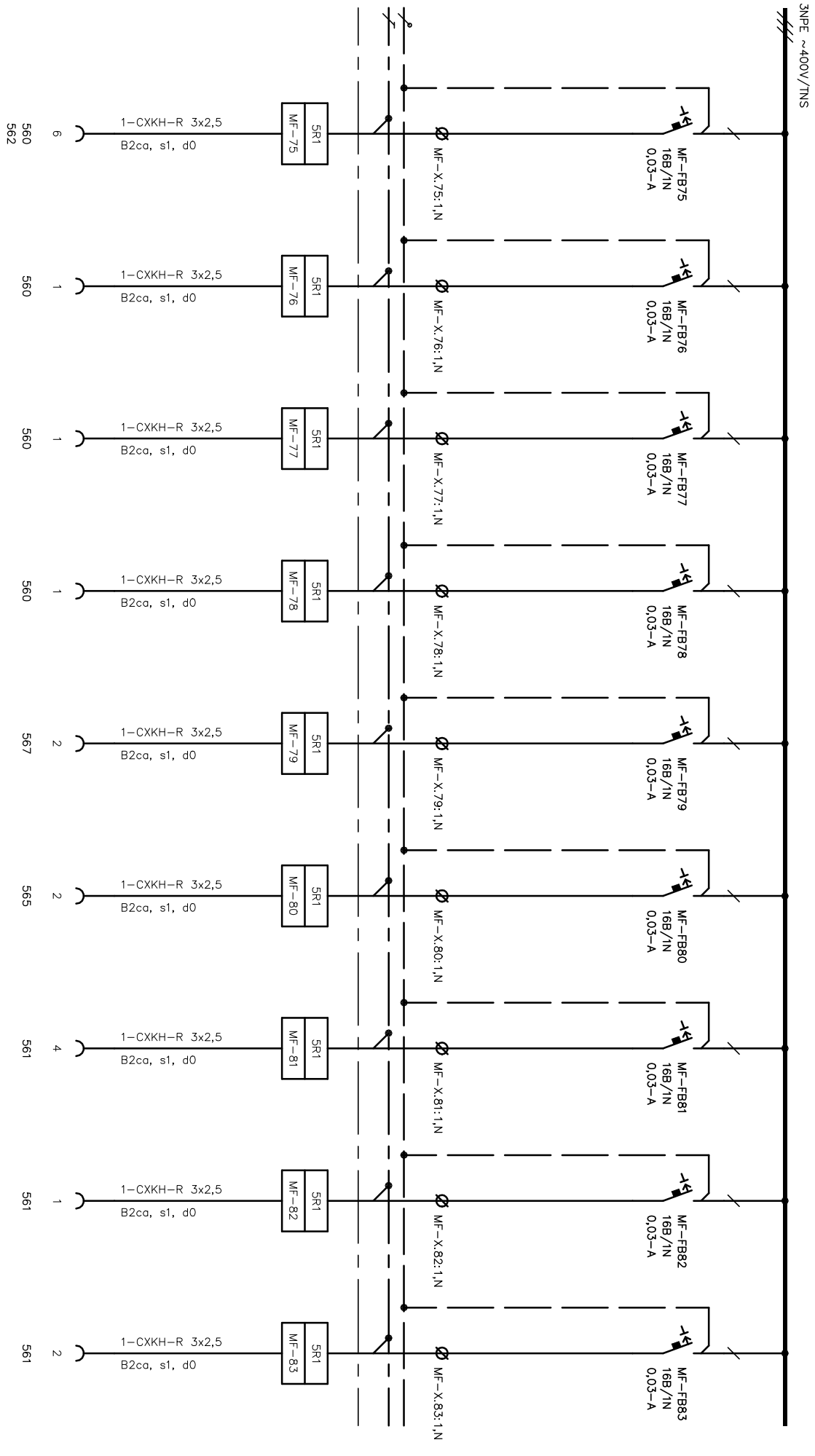
Oddělení	Zodpovědný projektant	Druh dokumentu	Stav dokumentu	
Elektro	Ing. Jan Novotný	Výkres rozváděče	Vydáno	
SUBTECH Sovětská 28, 612 00 Brno Česká republika www.subtech.cz	Výpracovatel	Název, doplňující název	Číslo dokumentu	
	Ing. Jan Novotný	Obnova S-centra Hodonín, p.o.	D.1.4-G-134	
	Kontroloval	SO 01, SO 02	Změno	Datum vydání
	Ing. Jan Novotný	Rozváděč SR1	2023-09-01	List
				11



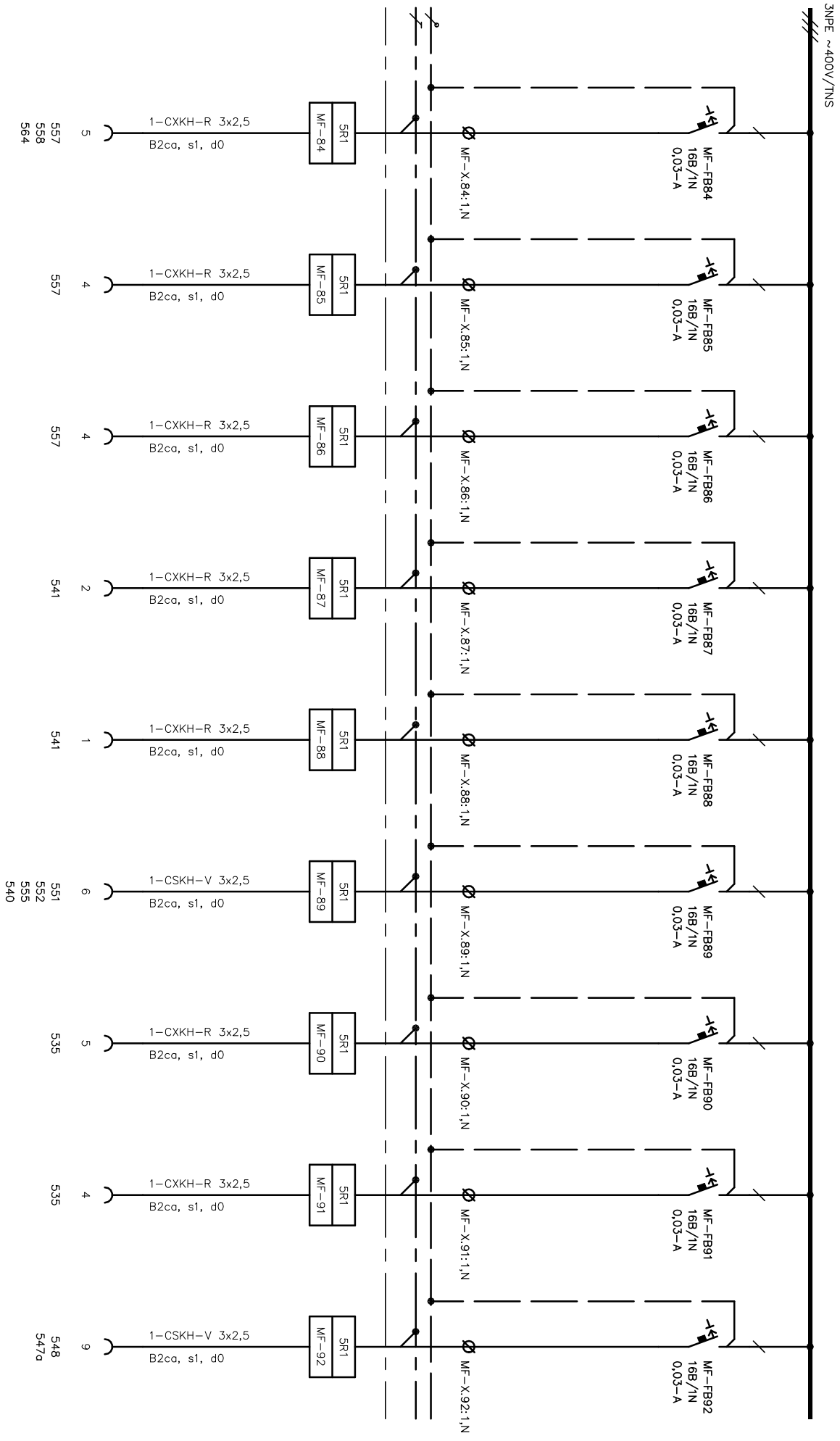
Oddělení Elektro		Zodpovědný projektant Ing. Jan Novotný		Druh dokumentu Výkres rozváděče		Stav dokumentu Vydáno	
SÚBTECH Sovětská 28, 612 00 Brno Česká republika www.subtech.cz		Výpracovatel Ing. Jan Novotný		Název, doplňující název Obnova S-centra Hodonín, p.o.		Číslo dokumentu D.1.4-G-134	
		Kontroloval Ing. Jan Novotný		SO 01, SO 02 Rozváděč SR1		Změno Datum vydání 2023-09-01	
						List 12	



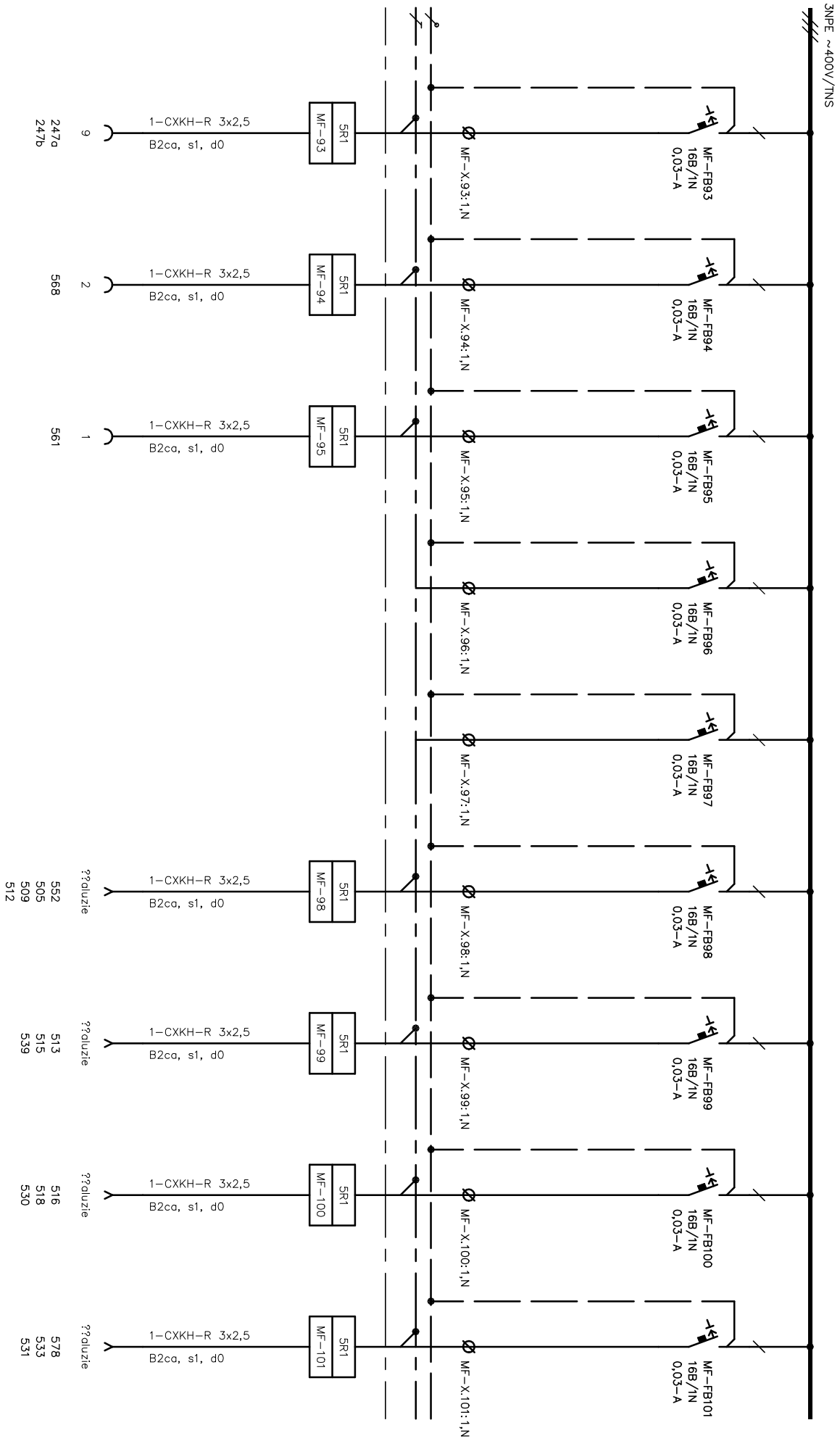
Oddelení Elektro		Zodpovědný projektant Ing. Jan Novotný		Druh dokumentu Výkres rozváděče		Stav dokumentu Vydáno	
SÚBTECH Sovětská 28, 612 00 Brno Česká republika www.subtech.cz		Výpracoval Ing. Jan Novotný		Název, doplňující název Obnova S-centra Hodonín, p.o.		Číslo dokumentu D.1.4-G-134	
		Kontroloval Ing. Jan Novotný		SO 01, SO 02 Rozváděč SR1		Změno	
						Datum vydání 2023-09-01	
						List 13	



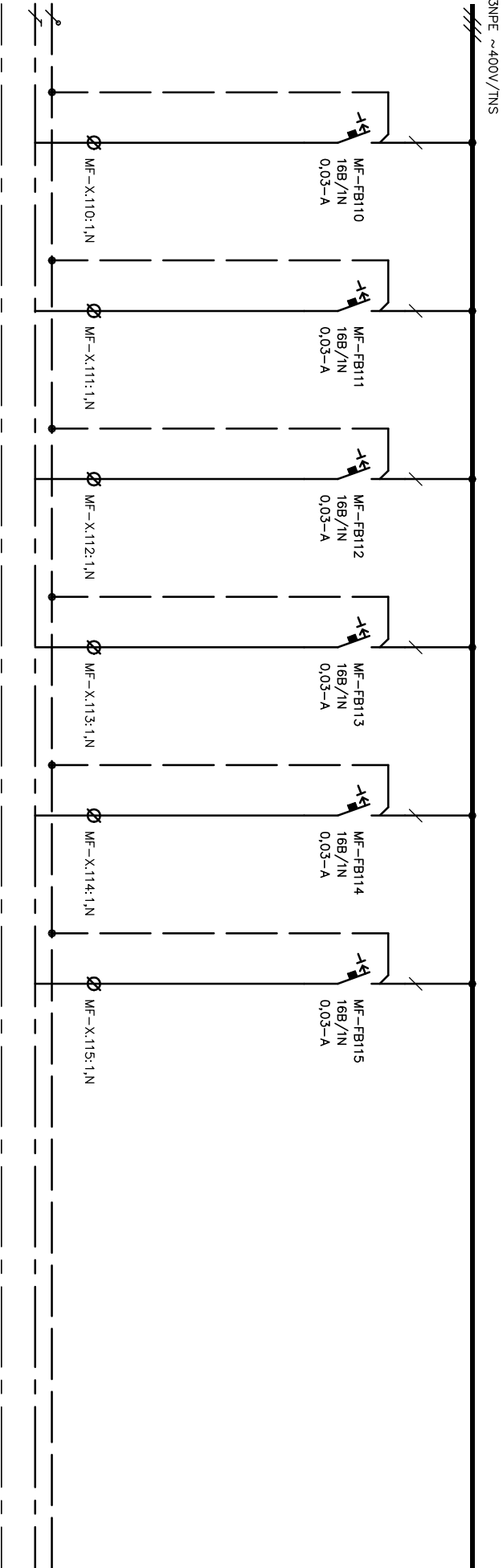
Oddělení		Zodpovědný projektant		Druh dokumentu		Status dokumentu	
Elektro		Ing. Jan Novotný		Výkres rozváděče		Vydáno	
SUBTECH Sovětská 28, 612 00 Brno Česká republika www.subtech.cz		Výpracoval		Název, doplňující název Obnova S-centra Hodonín, p.o. SO 01, SO 02			
		Kontroloval					
		Ing. Jan Novotný		Rozváděč SR1			
				Číslo dokumentu D.1.4-G-134		Změno	
						Datum vydání 2023-09-01	
						List 14	



Oddělení	Zodpovědný projektant	Druh dokumentu	Status dokumentu		
Elektro	Ing. Jan Novotný	Název rozváděče	Vydáno		
SUBTECH Sovětská 28, 612 00 Brno Česká republika www.subtech.cz	Výpracoval	Obnova, doplňující název	Číslo dokumentu		
	Ing. Jan Novotný	Obnova S-centra Hodonín, p.o.	D.1.4-G-134		
	Kontroloval	SO 01, SO 02	Změno		
	Ing. Jan Novotný	Rozváděč SR1	Datum vydání		
			2023-09-01	List	
				15	

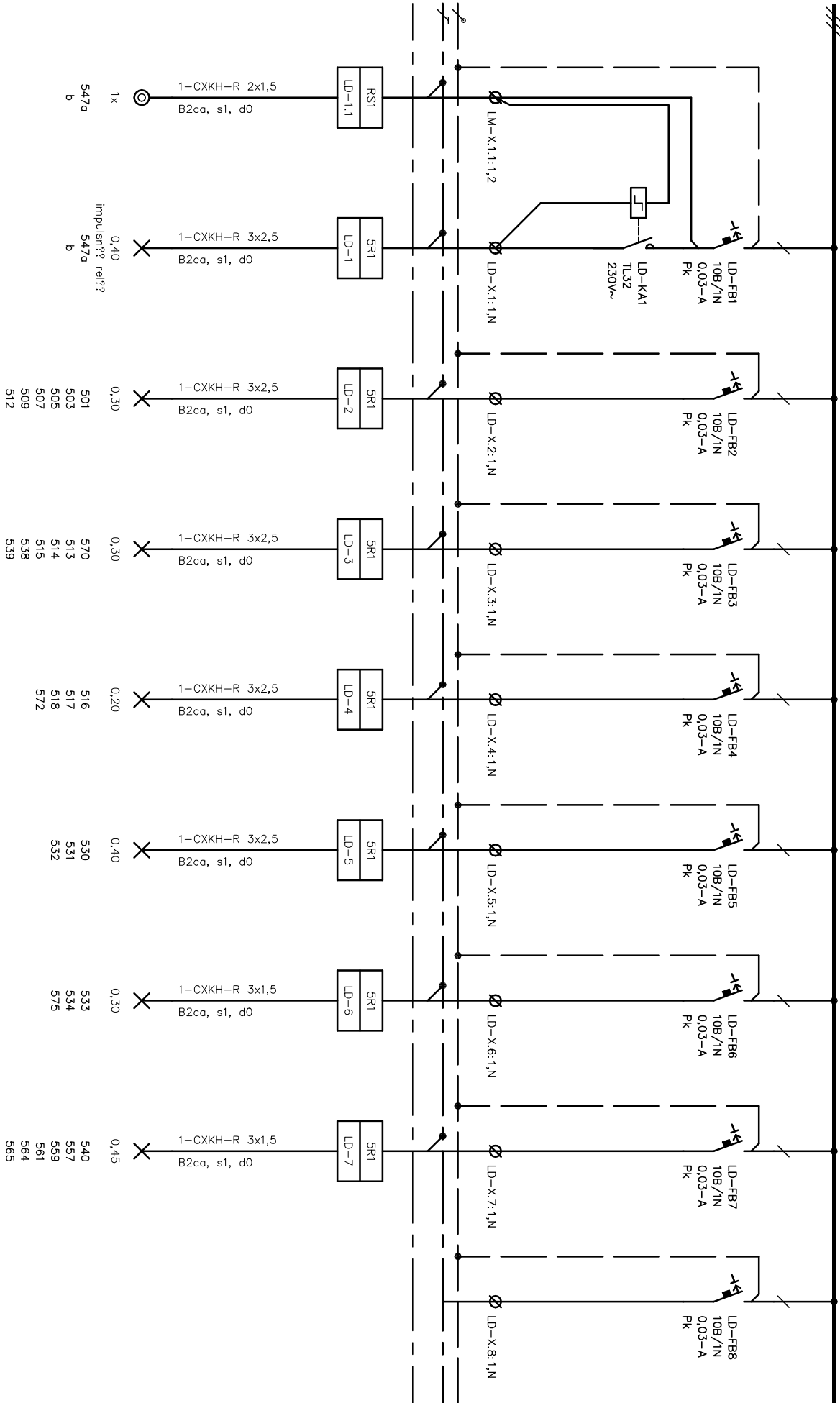


Oddělení	Zodpovědný projektant	Druh dokumentu	Status dokumentu		
Elektro	Ing. Jan Novotný	Výkres rozváděče	Vydáno		
SUBTECH Sovětská 28, 612 00 Brno Česká republika www.subtech.cz	Výpracovatel	Název, doplňující název	Číslo dokumentu		
	Ing. Jan Novotný	Obnova S-centra Hodonín, p.o.	D.1.4-G-134		
	Kontroloval	SO 01, SO 02	Změno	Datum vydání	
	Ing. Jan Novotný	Rozváděč SR1	2023-09-01	List	
				16	

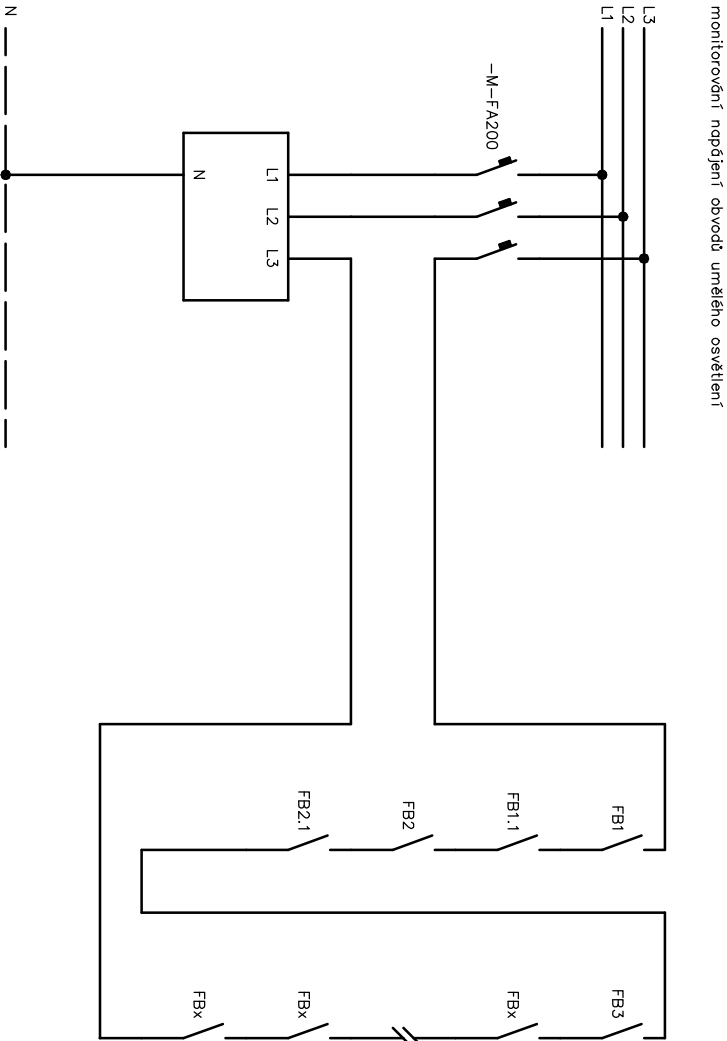
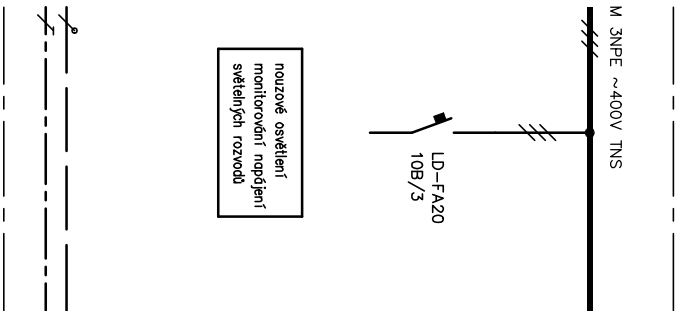


Oddělení Elektro	Zodpovědný projektant Ing. Jan Novotný		Druh dokumentu Výkres rozváděče	Status dokumentu Vydáno		
	Vypracoval Ing. Jan Novotný	Název, doplňující název Obnova S-centra Hodonín, p.o. SO 01, SO 02 Rozváděč SRI	Číslo dokumentu D.1.4-G-134	Změno		Datum vydání 2023-09-01
	Kontroloval Ing. Jan Novotný			List 18		
SUBTECH Sovětská 28, 612 00 Brno Česká republika www.subtech.cz						

3NPE ~400V/TNS



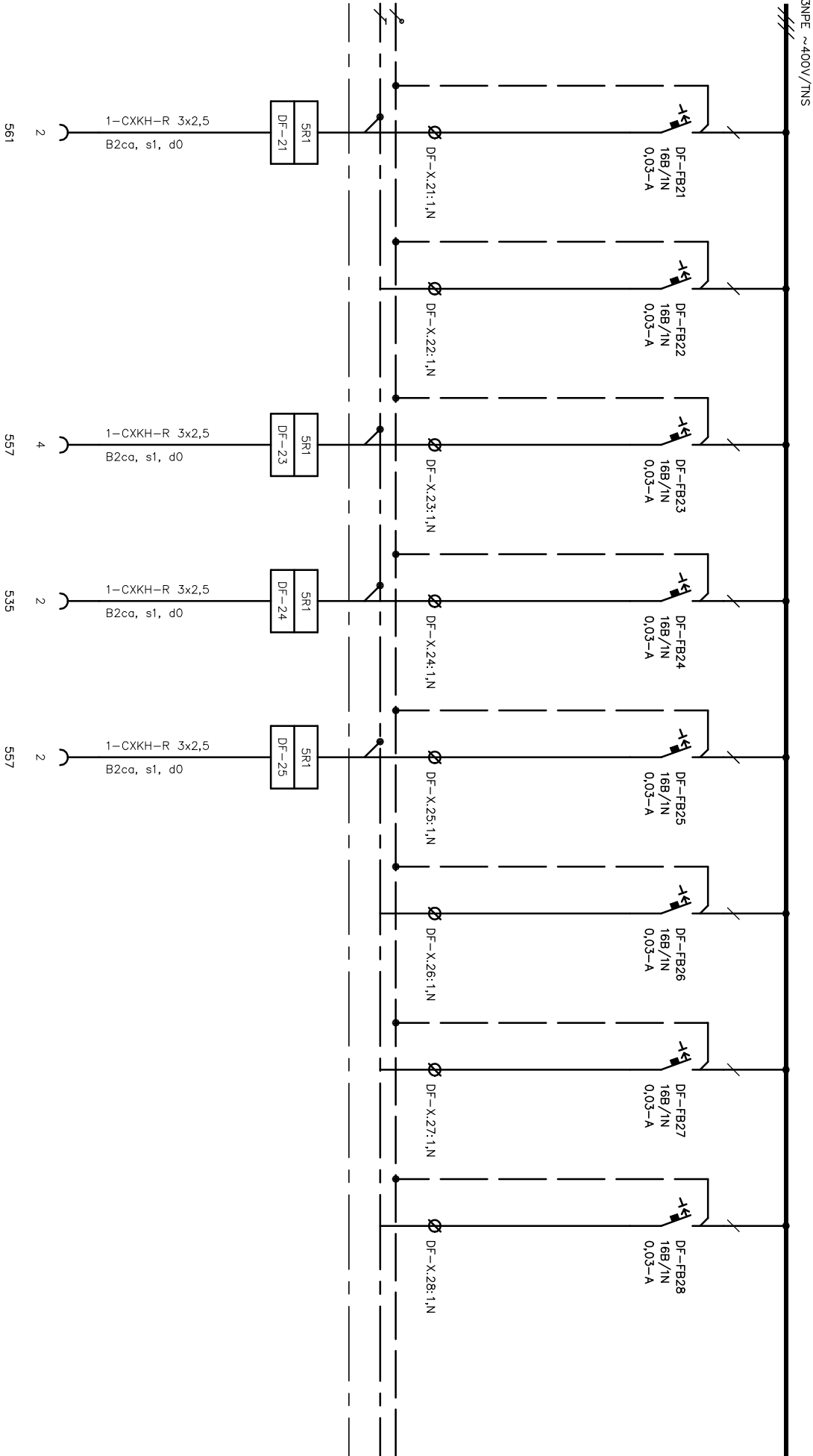
Oddělení Elektro		Zodpovědný projektant Ing. Jan Novotný		Druh dokumentu Výkres rozváděče		Stav dokumentu Vydáno	
SUBTECH Sovětská 28, 612 00 Brno Česká republika www.subtech.cz		Výpracovatel Ing. Jan Novotný		Název, doplňující název Obnova S-centra Hodonín, p.o.		Číslo dokumentu D.1.4-G-134	
		Kontroloval Ing. Jan Novotný		SO 01, SO 02 Rozváděč SR1		Změno Datum vydání 2023-09-01	
						List 20	



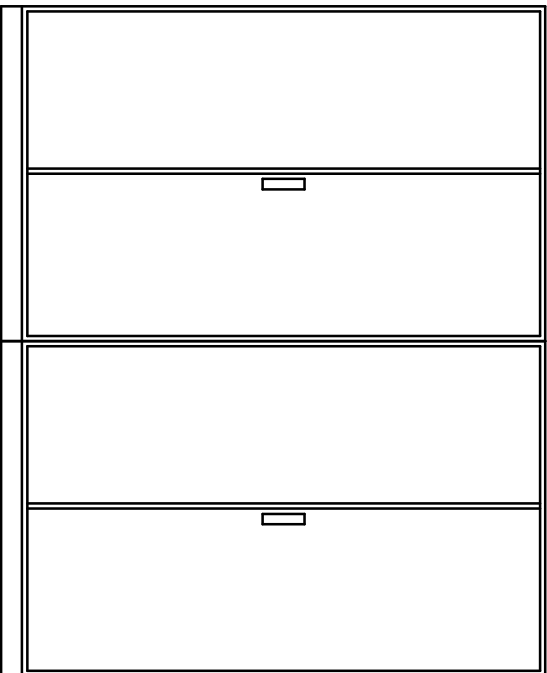
NO monitor napájení
3f vstup, nedresný systém
pomocné kontakty jističů obvodů pro umělé osvětlení
jsou kresleny ve stavu "jistě vypnuto"

Rezumní se sériové zapojení pomocných kontaktů jističů.
Zapojení od FB3 až po poslední vývod pro umělé osvětlení.

Oddělení		Zodpovědný projektant		Druh dokumentu		Status dokumentu	
Elektro		Ing. Jan Novotný		Výkres rozváděče		Vydáno	
SÚBTECH Sovětská 28, 612 00 Brno Česká republika www.subtech.cz		Výpracoval		Název, doplňující název Obnova S-centra Hodonín, p.o. SO 01, SO 02 Rozváděč SRI			
		Ing. Jan Novotný					
		Kontroloval		Změno			
		Ing. Jan Novotný					
				Datum vydání		List	
				2023-09-01		22	



Oddělení Elektro		Zodpovědný projektant Ing. Jan Novotný		Druh dokumentu Výkres rozváděče		Status dokumentu Vydáno	
Výpracoval Ing. Jan Novotný		Kontroloval Ing. Jan Novotný		Název, doplňující název Obnova S-centra Hodonín, p.o.		Číslo dokumentu D.1.4-G-134	
SÚBTECH Sovětská 28, 612 00 Brno Česká republika www.subtech.cz		Rozváděč SR1		SO 01, SO 02		Změno	Datum vydání
						2023-09-01	23



rozváděč SŘ1
IP40/20, krycí panely, třída I
skříňový samostatně stojící, sestava skříňů
skříň, podstavec, dveře, příslušenství roš
Přepočítadla rozměrů 2000 x 300 x2000
Rozměry je nutné ověřit při realizaci
Přívod ze zhora / vývody nahoře

SUBTECH Svaté 25, 612 01 Brno Číslo uplatnění www.subtech.cz	Oddělení	Zodpovědný projektant	Průh dokumentu		Status dokumentu	
	Elektro	Ing. Jan Novotný	Výkres rozváděče		Vydáno	
		Vypracoval	Název, doplňující název		Číslo dokumentu	
		Ing. Jan Novotný	Obnova S-centra Hodonín, p.o.		D.1.4.G-134	
		Kontroloval	SO 01, SO 02		Změno	
		Ing. Jan Novotný	Rozváděč SKI		Datum vydání	
				2023-09-01		List
						24